



Descrizione

Scala a tronco singolo o doppia, sia per l'uso interno che esterno, offre una totale sicurezza per l'operatore in quanto protetto completamente da una struttura circolare composta da anelli in alluminio.

La scala è in alluminio anodizzato con gradini antiscivolo. Ideale per accedere a tetti, terrazze, soppalchi oppure per effettuare ispezioni alle sommità di silos, cisterne, condotte, macchinari, ecc.

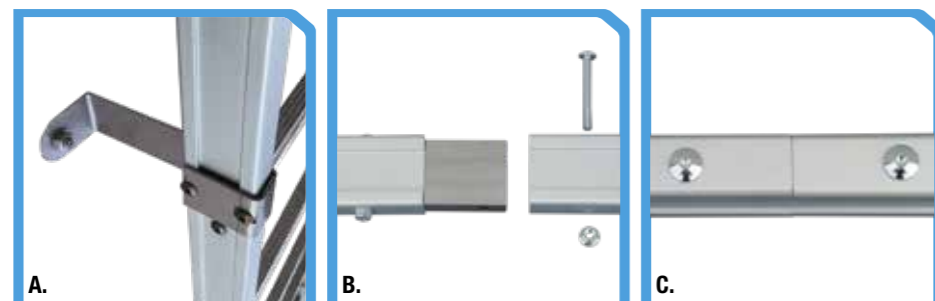
Viene prodotta su ordinazione per qualsiasi altezza, con svariati optional a completamento.

Gradini: NON SALDATI NE' RIBATTUTI

Dati Tecnici

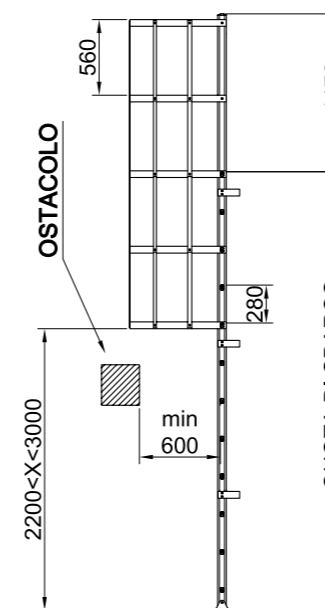
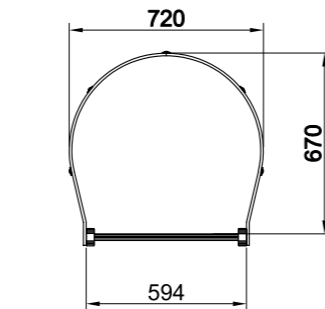
PORTATA: 150 kg
(riferito ad una persona con attrezzi)
GRADINI: alluminio antiscivolo 35x24 mm
MONTANTI: alluminio anodizzato 65x30 mm
NORMA DI SICUREZZA:
D. Lgs. n° 81/2008 (ITALIA)
ISO UNI EN 14122-4 (EUROPA)

Per ottimizzare il trasporto gli anelli possono essere forniti smontati



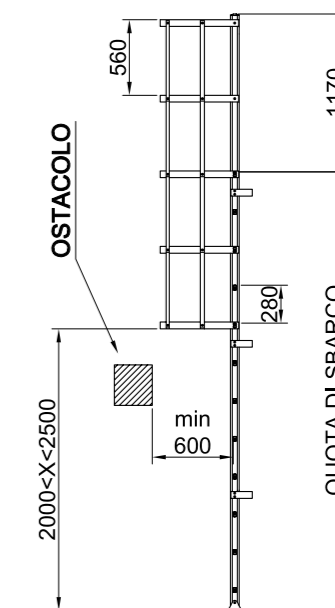
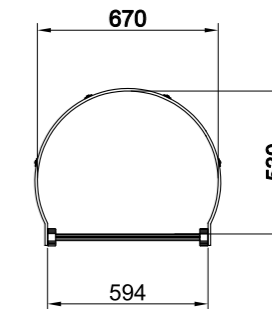
A. Particolare staffa da 150 mm
B. Innesto interno al montante
C. Unione dopo aver innestato gli elementi

Conforme Direttive Europee



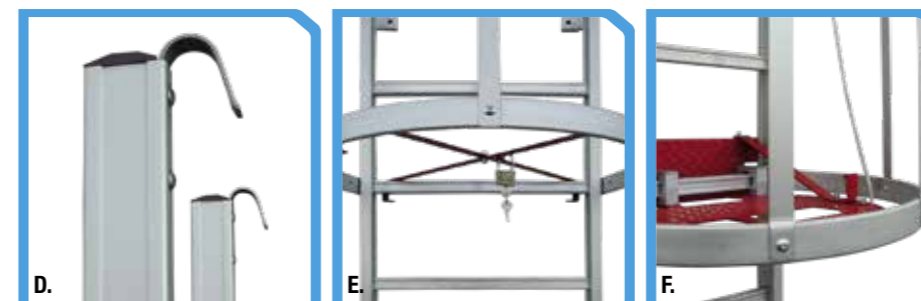
Codice	Descrizione
549000000216	Pedone ISO UNI EN 14122-4
549000000219	Pedone con ganci
549000000217	Elemento centrale fino allo sbarco ISO UNI EN 14122-4
549000000218	Finale di sbarco ISO UNI EN 14122-4

Conforme Direttive Italiane



Codice	Descrizione
549000000220	Pedone D.Lgs. n° 81/2008
549000000219	Pedone con ganci D.Lgs. n° 81/2008
549000000223	Elemento centrale fino allo sbarco D.Lgs. n° 81/2008
549000000222	Finale di sbarco D.Lgs. n° 81/2008

Le misure sono espresse in mm



D. Pedone con ganci / staccabile
E. Chiusura ingresso salita
F. Pianerottolo